

VRSE

ГИДРОЗАМОК ОДНОСТОРОННИЙ (ОДНОКЛАПАННЫЙ)

ПРИМЕНЕНИЕ

Гидрозамок служит для удержания гидравлических двигателей под нагрузкой в статическом положении, пока давление управления не откроет запорный элемент.

УСТАНОВКА

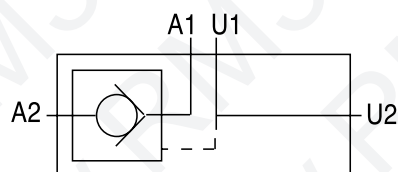
Присоедините A1 и U1 к рабочим линиям гидрораспределителя, а A2 и U2 к гидродвигателю (A2 к блокируемой линии).

ПРИНЦИП РАБОТЫ

Гидрозамок позволяет рабочей жидкости идти от порта A1 к порту A2 и блокирует поток в обратном направлении. Когда давление управления подается на порт U1 или порт U2, рабочая жидкость может поступать из порта A2 в порт A1.

ОСОБЕННОСТИ

- корпус из оцинкованной стали
- внутренние компоненты из закаленной стали - уплотнение на управляющем поршне
- без утечек



Пример заказа:

- Типоразмер 025
порты 1/2" BSP

VRSE 025 F

- Типоразмер 02
порты 3/4 -16 SAE

VRSE 02 F S

- Типоразмер 015
порты 3/8" BSP

VRSE 015 F

Код заказа:

VRSE		F				
Типоразмер				Порты	Отверстие в корпусе для фиксации	
	GAS	NPT	SAE	GAS	Без отверстия для фиксации	
005	1/8		7/16-20	N	NPT	
01	1/4	1/4		S	SAE	
015	3/8	3/8	9/16-18		FF	С отверстием для фиксации
02	3/8	3/8	3/4-16			
025	1/2	1/2	7/8-14			
03	1/2	1/2	7/8-14			
04	3/4	3/4	1 1/16-12			

VRSE

ГИДРОЗАМОК ОДНОСТОРОННИЙ
(ОДНОКЛАПАННЫЙ)

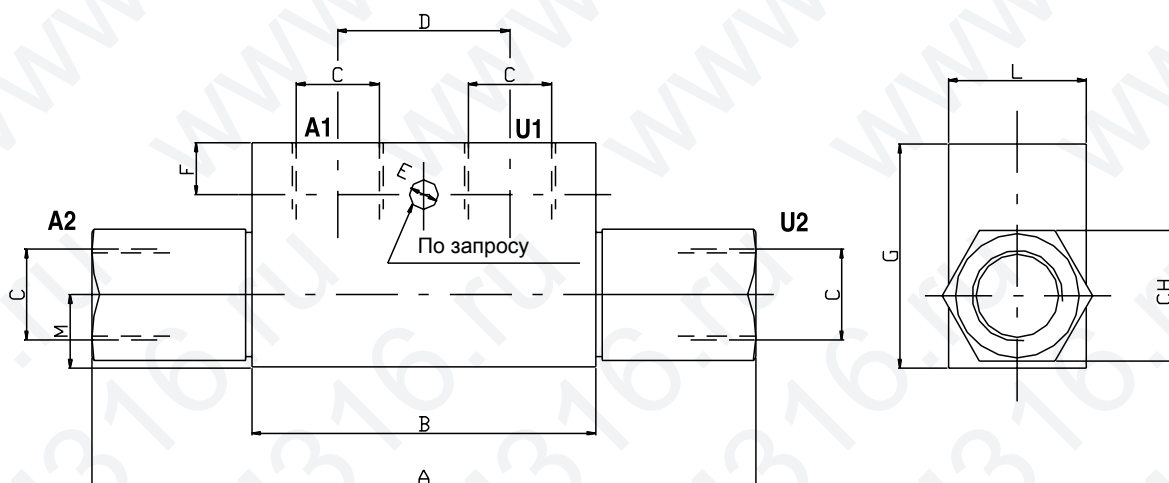


МАГАЗИН ГИДРАВЛИКИ

WWW.RM316.RU

Технические характеристики

Типоразмер	005	01	015	02	025	03	04
Макс. рабочее давление, бар	350	350	350	300	300	300	300
Макс. расход, л/мин	20	30	30	50	50	80	120
Передаточное отношение	1:4.5	1:4.5	1:4.5	1:4	1:4	1:4	1:4
Давление открытия, бар	4	4	4	4	4	4	4



Габаритно-присоединительные размеры (мм)

Типоразмер	A max	B	C GAS	C NPT	C SAE	D	E	F	G	L	M	CH	Масса, кг
005	86	53	1/8		7/16-20	20			30	20	11	17	
01	118	68	1/4	1/4		38	7	7	40	30	13	24	0.68
015	118	68	3/8	3/8	9/16-18	38	7	7	40	30	13	24	0.63
02	144	80	3/8	3/8	3/4-16	40	8.5	15	50	30	16	27	0.97
025	144	80	1/2	1/2	7/8-14	40	8.5	15	50	30	16	27	0.90
03	171	90	1/2	1/2	7/8-14	40	8.5	15	60	40	20	30	1.69
04	196*	107	3/4	3/4	1 1/16-12	60	8.5	16	70	50	23	41	3.06

* Только для 04 SAE 208